



Regelsätt till våtrum: BBV 2010 ersätter BBV 2007 Bland ändringar är t.ex.:

Begrep för Tätskiktssystem

Godkända system med tätskikt av flexibel folie = VTvF och VTgF.

Godkända system med vätskebaserade tätningsmassor = VTv och VTg

Zonindelning från 1. februari (31. juli)

Zon 1:

Väggar vid badkar/dusch och väggytor en meter utanför dessa samt hela golvytan.

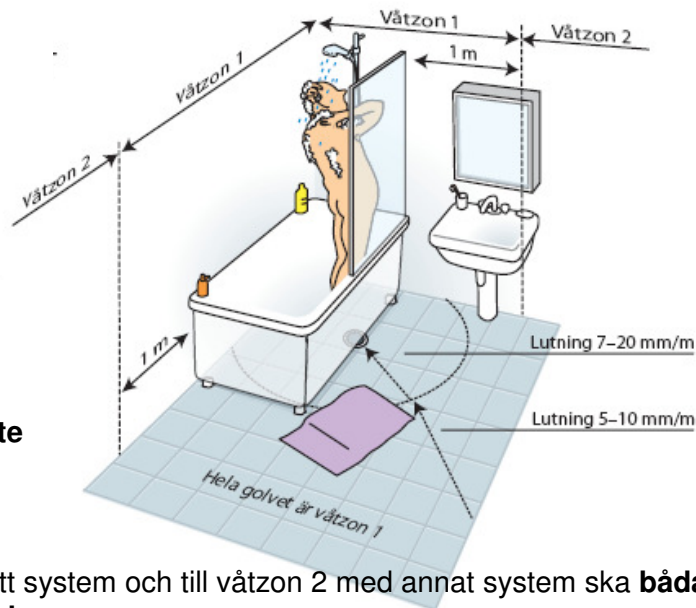
Zon 2:

Övriga väggytor

Om konstruktion i zon 1 är med skivor användas system VTgF och VTvF

Kartongklädda gipsskivor ska inte användas i våtzon 1.

Använd endast fuktstabila skivor.



Vid övergång från våtzon 1 med ett system och till våtzon 2 med annat system ska **båda** systemen vara från samma tillverkare.

Godkända system med tätskikt av flexibel folie eller vätskebaserade tätningsmassor användas:

Skivkonstruktioner: Våtzon 1, Väggar och Golv = Folietyyp

Skivkonstruktioner: Våtzon 2, Väggar = Folietyyp, alternativt Vätskebaserade system

Massivkonstruktioner: Våtzon 1 och Våtzon 2, Väggar/golv = Folietyyp, alternativt Vätskebaserade system

Alfix Våtrumsmatta levereras i rullar om 1m's bredd och med 30m i varje rulle.

Omstående monteringsanvisning gäller för Alfix Våtrumsmatta, monterad med Alfix 2K Tätningsmassa



Ånggenomgångsmotstånd på tätskikt skall vara enligt BBR 6.5331
Alfix system VTvF och VTgF, baserat på Alfix Våtrumsmatta, uppfyller Boverkets krav till ånggenomgångsmotstånd på 1 000 000 s/m:

Vattentätning med system Alfix Våtrumsmatta.

Provningresultat enligt SS-EN ISO 12572 Annex E: > 3 000 000 s/m

Se baksidan:

Alternativt till att montera ett BBV godkänt system är att göra en särskilt fuktsäkerhetsprojektering av konstruktionen

Förbehandling

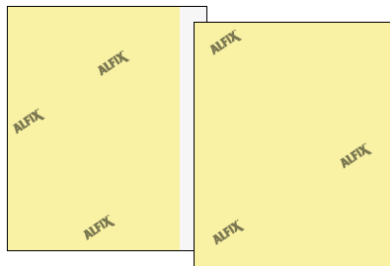
Material och underlag får inte ha lägre temperatur än 10°C.

Till ev. reglering av sugförmåga kan underlaget efter behov Primas med Alfix Vattenspärr 1: 6.



Påför **Alfix 2K Tätningsmassa** på underlaget med roller som ett heltäckande skikt,
Åtgång: Ca 500 gram /m².

Alfix Våtrumsmatta levereras i rullar om 1m's bredd och med 30m i varje rulle.



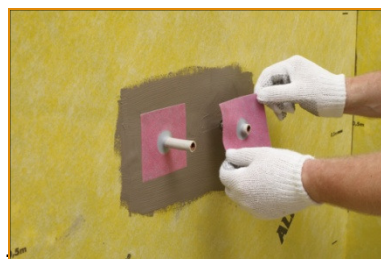
De avpassade mattorna monteras omlott med 50 – 100 mm överlapp

Vid montering trycks mattan först fast överst på väggen och glättas/trycks fast med en mjuk slät plastspackel.

Generellt: Montera från tak till golv och se till, att det inte förekommer blåsor under mattan.



Skär fritt runt vid rör



Kring rör och för rör system används Alfix Rörmanschett, monterad i 2 K Tätningsmassa.
Vid rör-i-rör system skall försegling utföras mot skyddsröret, som skall sticka ut från väggen vinkelrätt och min. 100 mm



Alternativt **Alfix Seal-Strip**, självhäftande.
Skär ett hål med ca 10% mindre diameter än röret, som skall förseglas.
Skyddspapperet avlägsnas och Seal-Strip trycks fast kring rör och mot underlaget.



Alfix Tätskiktsduk/Brunnsmanschett monteras direkt på underlaget **innan** Våtrumsmattan monteras.
Tätskiktsduken och Våtrumsmattan skärs, så dom ansluter under klämringen.

Designbrunnar

- **endast i samband med rollada tätskikt med Alfix 1K Tätningsmassa eller 2K Tätningsmassa.**

Se särskilt vägledning



De avpassade våderna av Alfix Våtrumsmatta monteras omlott med 50-100 mm överlapp

Generellt: Starta i ett hörn.
Gnid/stryk mattan fast med en mjuk, slät plastspackel - och se till, att det inte förekommer blåsor under mattan



Tätskiktsduken och Våtrumsmattan skärs, så dom ansluter under klämringen..
Montering av klämring: Efter ca 12 timmar.

Till Purus används **blå** klämring.



Stänggen på rören och rörlock som Seal-Strip med 2K Tätningsmassa
Åtgång: Ca 500 gram per m².
Torktid före platsättning 8-12 timmar.